



# GriCeviz | Meslekilgi Modülü

İlgilerinize yönelik **mesleklerin**  
neler olduğunu **biliyor musunuz?**

[meslekilgi.com](https://meslekilgi.com)

**Aklın  
YoluGri!**

Uzmanlar tarafından hazırlanan ve bilimsel alıřmalarla desteklenen **GriCeviz Meslekilgi Modl** ile size en uygun meslekleri keřfediniz!

**GriCeviz** | Meslekilgi  
Modl

- 02** - Meslek Tanım
- 03** - GriCeviz Meslekİlgi Modülü Nedir?
- 04** - Kişilik Tipleri
- 06** - Geliştirme Süreci
- 07** - GriCeviz Meslekİlgi Modülü'nün Özellikleri
- 08** - GriCeviz Meslekİlgi Raporu Neler İçeriyor?
- 09** - Kimler Kullanabilir?
- 11** - GriCeviz Meslekİlgi Modülü Üyelik
- 12** - Biz Kimiz?
- 15** - Uzman Görüşleri
- 17** - GriCeviz Bilişsel Beceri ve Zihinsel Gelişim Platformu

# içindekiler

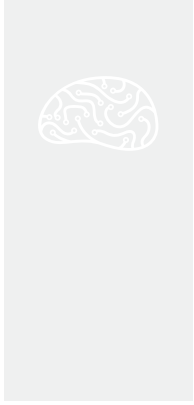


# Meslek

**Meslek**, bireyin gelecekte nasıl bir yaşama sahip olacağını belirleyen en önemli seçimlerden biridir. Kişilerin ilgilerine ilişkin farkındalık kazanması ve kendisine uygun meslekler hakkında bilgi edinmesi meslek seçiminde önemli bir yer tutar.

# Meslek





# GriCeviz | Meslekilgi Modülü NEDİR?

**GriCeviz Meslekilgi Modülü**, 15-18 yaş grubundaki öğrencilerin mesleki ilgilerini ölçmek ve onlara meslek seçimlerinde yol göstermek üzere hazırlanmıştır. **John Holland**'ın kuramı çerçevesinde, bilimsel çalışmalar ışığında geliştirilmiştir.

# Meslekilgi Modülü



## Kişilik Tipleri

GriCeviz Meslekîgi Modülü **Realist, Araştırmacı, Yaratıcı, Sosyal, Girişimci ve Düzenli** olmak üzere 6 boyuttan oluşan ve görsellerle desteklenmiş **90 maddelik** bir ölçme aracını içermektedir.

Kişilik  
Tipleri

# Mobil Kullanım

GriCeviz Meslekliđi Modülü web sayfası üzerinden tüm cihazlarda kısa sürede kolaylıkla erişilebilmektedir ve sonuç raporu anında alınabilmektedir.





# Geliştirme Süreci

**GriCeviz Meslekîlgi Modülü'nde** yer alan ölçek, uzmanlar tarafından geliştirilmiştir. Yazılımcı ve tasarımcılar tarafından **dijital ortama** aktarılmıştır.

Geliştirme sürecinde yurt içinde ve yurt dışındaki çok sayıda ölçme aracı incelenmiş, detaylı **literatür çalışması** yapılmış ve **uzman görüşleri** alınmıştır.

Geliştirilen GriCeviz Meslekîlgi Modülü'nün **geçerlik ve güvenirlik** çalışmaları üç aşamada tamamlanmış ve bu çalışmalara 8, 9, 10, 11 ve 12. sınıflardan toplam **4327 öğrenci** katılmıştır.



Geçerlik  
Güvenirlik





# Özellikler

## Meslekîlgi Modülü'nün Özellikleri

- ✓ Yaş Grubuna Uygun **Kısa ve Anlaşılır** Maddeler
- ✓ Sağlam **Psikometrik** Özellikler
- ✓ **Online** Uygulama
- ✓ Kısa Sürede ve **Pratik** Bir Şekilde Uygulama
- ✓ **Özel Tasarım** Görsellerle Desteklenmiş
- ✓ **Anında** Puanlama ve Raporlama
- ✓ Farklı Kullanıcı Düzeylerine Uygun **Raporlama**
- ✓ **Kişilik Tipine Uygun** Mesleklere İlişkin, İlgili Lisans Programlarının Listelenmesi ve Programlar Hakkında Bilgilendirme





# Meslekîlgi Raporu

## Neler İÇeriyor?

Meslekîlgi Bireysel Öğrenci Raporu şu boyutları içerir:

- ✓ Kişilik Tipine Yönelik Açıklamalar
- ✓ Kişilik Tipiyle İlişkili Mesleki İlgiler
- ✓ Kişilik Tipine Uygun Lisans Programlarının Listesi ve Bu Programları Tanıtan Kısa Bilgiler

 Yükseköğretim  
Program  
Atlası

\*Raporda sunulan lisans programları listesi üzerinden **YÖK Atlas sistemine** doğrudan erişilebilir ve ilgili lisans programı hakkında detaylı bilgi edinilebilir.



### Realist

#### İlgileri

- İnsanlardan çok makinelerde, aletlerde, nesnelere, hayvanlarda, bitkilerde çalışmak
- Bahçede ya da açık havada çalışmak
- Bir şeyleri somut olarak görmek, yapmak
- Farklı sporları yapmak, fiziksel olarak aktif olmak

#### Becerileri

- Somut, göze göre sorun problemlere pratik çözümler bulmak
- İyi el becerilerine sahip olmak
- Elektrikli aletlerin ve farklı makineleri kullanmak,
- Elektrikli aletlerin ya da makinelerin temar etmek
- İşleri sistematik bir biçimde

#### Öne Çıkan Özellikle

- Bağlamaz
- Öz kontrolü
- Stajyer havesi olan
- Sistematik
- Pratik
- Fiziksel olarak aktif
- Hedef odaklı
- Tutarı
- Açık sözlü



### Sosyal

#### İlgileri

- İnsanlarla iletişim içinde olmak
- Grup çalışmalarını yönetmek veya katılmak
- İnsanları aydınlatmak, ikna etmek, eğitmek, öğreten olmak
- İnsanlara yardım etmek, yol göstermek, insanları yönlendirmek
- Gönüllü çalışmalarda toplama hizmet etmek

#### Becerileri

- Özgüvenli becerisi
- Kendini iyi ifade etme
- Çalışma çözümleri becerisi
- Başkaları ile tabii ki içinde çalışma



### Girişimci

#### İlgileri

- Bir şeyleri (fikir, ürün vb.) pazarlamak, satmak
- Karar verirken konularında olmak (yönelim vb.)
- Kendi işini kurmak
- Tercihli (bipolar) birisi olmak
- Önemli teraplarda ilgilenmek
- Güç ve statü sahibi olmak

#### Becerileri

- Etkili konuşma
- Liderlik
- Müşteriye
- Girişimcilik
- İleri etme
- Karar verme
- Pazarlık yapma
- Organizasyon becerileri

#### Öne Çıkan Özellikleri

- Somut odaklı
- Geniş sosyal çevresi olan
- Girişim
- İyileşen
- Konuşkan
- Maceracı
- Enerjik
- İyiden geldiği gibi davranan
- Uzunlamasına
- Riskler
- Azimli
- Rekabetçi



### Düzenli

#### İlgileri

- Veriyi çalışmak
- İş süresine sahip olmak
- Saygılı çalışmak
- Ofis işleri- evrak işleri
- Kayıt tutma
- Herhangi bir şeyi (materyalleri, dosyaları vb.) Sınıflama, düzenleme

#### Becerileri

- Kuralları ve süreçleri takip etme
- Sorunlu süreçler
- Bir şeyleri kayıtlara tutma, düzenleme
- Ofis makinelerini (makine, fotokopi, tavyacı) kullanma
- Ofis becerileri

#### Öne Çıkan Özellikleri

- Dikkatli
- Tevazü
- Planlı
- Tutarı
- Düzenli
- Sistemli
- Verimli
- Kararlı
- Sistematik
- Detay odaklı



# Kimler Kullanabilir?

## Kimler Kullanabilir?

### Öğrenciler

**GriCeviz Meslekli Modülü**'nü online olarak tamamlayan öğrenciler mesleki ilgilerine dayalı kişilik profillerini, bu profile ilişkin açıklamaları ve kendileri için uygun olabilecek mesleklere yönelik lisans programlarının listesini kapsayan ayrıntılı bir **elektronik rapor** alır.



Elde edilen bireysel raporun, okul rehber öğretmenlerinin danışmanlığında değerlendirilmesi gerekir. **Bu modülden elde edilen sonuçlar meslek seçim sürecinde tek başına kullanılamaz.** Rehber öğretmenlerin desteğiyle, öğrencilerin GriCeviz Meslekli Modülü'nden elde ettikleri sonuçlarla birlikte **öğrencilerin yeteneklerinin, akademik başarılarının, değerlerinin, diğer kişisel özelliklerinin ve diğer etkenlerin meslek seçimi sürecinde dikkate alınması önemlidir.**

## Rehber Öğretmenler



Öğrencilerin GriCeviz Meslekİlgi Modülü'nü tamamlaması sonucunda oluşan **ayrıntılı bireysel elektronik rapor**, GriCeviz Yönetim Paneli üzerinden eş zamanlı olarak rehber öğretmenlerle paylaşılır. **Rehber öğretmenler** bu raporlara şifre ile erişim sağlar ve sorumlu oldukları öğrencilerin raporlarını görebilirler.

GriCeviz Meslekİlgi Modülü sayesinde rehber öğretmenler, herhangi bir basılı ölçme aracı uygulamaya, veri girişi veya istatistiksel analiz yapmaya gerek duymadan öğrencilerinin mesleki ilgileri hakkında bilgi sahibi olabilirler. Bireysel raporlarda verilen sonuçları, öğrencilerin **mesleki rehberlik ve danışmanlık** sürecinde kullanabilirler.

## Okul Yöneticileri



Okul yöneticileri, öğrencilerden elde edilen **mesleki ilgi** verilerini toplu olarak ve bazı değişkenlere göre (sınıf, cinsiyet, alan vb.) dağılımını görebilirler. Mesleki ilgi profillerinin yıllara göre değişimini takip edebilirler.

Kimler  
Kullanabilir?



# Üyelik

## GriCeviz Meslekîlgi Modülü Üyelik

### Bireysel

GriCeviz Meslekîlgi Modülü, bireysel kullanıcılar tarafından online olarak satın alınabilir ve istenildiği zaman envanter tamamlanabilir. Sonuç raporu kullanıcı tarafından indirilip saklanabilir ve **www.meslekilgi.com** adresinden tekrar ve süre sınırı olmadan görüntülenebilir.

### Kurumsal

Kurumsal olarak GriCeviz Meslekîlgi Modülü'nü kullanan okullarda, öğrenciler envanteri tamamladıktan sonra sorumlu rehber öğretmenler, öğrencilerinin raporlarına GriCeviz Yönetim Paneli üzerinden tekrar ve süre sınırı olmadan erişim sağlar. Kurum Raporu da yine **GriCeviz Yönetim Paneli** üzerinden erişilebilir.

**GriCeviz Bilişsel Beceri ve Zihinsel Gelişim Platformu** kullanıcıların bilişsel ve zihinsel gelişimlerini izlemeye; GriCeviz Meslekîlgi Modülü ise kullanıcıların mesleki ilgilerini belirlemede kullanabilecekleri güncel ve pratik uygulamalardır.



**Kurumsal Üyelik hakkında bilgi almak için bize ulaşın.**



## Biz Kimiz?

1985 yılında kurulan **HALICI Bilgi İşlem A.Ş.**, ülkemizin bilişim ve yazılım alanlarındaki öncü kuruluşlarından biri olup, donanım ve yazılım alanlarında kamu ve özel sektör projelerinden bireysel kullanımlara kadar geniş bir yelpazede ürün ve hizmet geliştirmektedir.

Uzun yıllara dayanan bilgi birikimi ve tecrübesini, teknoloji ve yenilikteki liderliği ile birleştiren **Halıcı**, yazılım sektörünün ülkemizdeki gelişimine önemli katkılar sunmuştur.



Türkiye'nin ilk Teknopark girişimini yapan Halıcı, 2001 yılında **ODTÜ-Halıcı Yazılımevi**'ni hizmete açmış, Teknoloji Geliştirme Bölgelerinin oluşmasında öncü bir rol üstlenmiştir.

**Halıcı Eğitim Yazılımları**, eğitimin teknolojiyle buluşması ve teknolojinin eğitimde daha verimli kullanılabilmesinde önemli bir yere sahiptir. **Halıcı** tarafından geliştirilen eğitim yazılımları, Milli Eğitim Bakanlığı'nın Dünya Bankası tarafından desteklenen Temel Eğitim Geliştirme Projesi'nde tercih edilmiş ve öğrencilerin kullanımına sunulmuştur.

"Çoklu Ortam" teknolojisinin ülkemizde gelişmesi, özellikle eğitim ve oyun alanında daha çok kullanılması için de çalışmalar yapan HALICI, son yıllarda "**Etkileşimli Eğitim ve Zeka Oyunları Yazılımları**" alanı da dâhil olmak üzere pek çok başarılı projeyi hayata geçirmiştir.

Biz Kimiz?



## 40 Yıllık Deneyim

**ODTÜ-Halıcı Yazılımevi'**nde geliştirilen GriCeviz Projesi'nde; Psikoloji, Yapay Zeka, Özel Eğitim, Öğretim Teknolojileri, PDR, Ölçme Değerlendirme ve Yazılım alanlarında çalışan bilim insanları, mühendisler, eğitimciler ve zeka oyunları yarışmalarında üstün başarı göstermiş yarışmacılardan oluşan geniş bir ekibin emekleri bulunuyor.

**Emrehan Halıcı'**nın, 40 yılı aşkın süredir hazırladığı Akıl Oyunları Soruları ve Zeka Oyunları Yarışmalarından edindiği deneyimler ışığında geliştirilen GriCeviz Projesi, yurt dışında da **Brainquire** adıyla kullanıma sunuluyor.

Deneyim





“GriCeviz Meslekİlgi Modülü, dijital çağın lise öğrencileri için hazırlanmıştır. Modül, web ortamında, kısa sürede yanıtlanabilecek, görsellerle desteklenmiş güncel ve anlaşılabilir maddelerden oluşan bir meslek ilgi envanterini içerir. GriCeviz Meslekİlgi Modülü, öğrencilere mesleki ilgileri ve buna uygun meslekleri içeren kapsamlı bir e-rapor verir. Bu rapor, öğrencilere ve onlara meslek seçimi sürecinde yardımcı olan okul rehber öğretmenlerine yol gösterici olacak, bu süreci daha keyifli ve verimli hale getirecektir.”

**Prof. Dr. Oya Yerin Güneri**



“GriCeviz Meslekİlgi Modülü öğrenciler için en kolay bilgiye erişim araçları olan mobil ve web ortamlarında onlara kendilerini ve mesleki ilgilerini daha iyi tanıma şansı sunmaktadır.”

**Prof. Dr. Soner Yıldırım**



“Holland'ın kuramı temel alınarak uzmanlar tarafından geliştirilmiş, sağlam psikometrik özelliklere sahip olduğu dört bini aşkın öğrenciye uygulanarak gösterilmiş bu ölçme aracı ile öğrenciler ilgilerini daha iyi fark edebilirler.

**Doç. Dr. Yeşim Çapa Aydın**



“Meslekİlgi Modülü, lise öğrencilerinin mesleki ilgilerine yönelik kendilerini daha iyi tanımalarına ve meslek seçimi yapmalarına yardımcı olacak, görsellerle desteklenmiş güvenilir bir yol göstericidir.”

**Dr. Öğrt. Üyesi Serap Emil**

## GriCeviz Projesi Akademik Kurulu

### GriCeviz Meslekli Modülü



Prof. Dr.  
**Oya Yerim Güneri**  
Psikolojik Danışmanlık ve Rehberlik



Doç. Dr.  
**Yeşim Çapa Aydın**  
Ölçme Değerlendirme



Prof. Dr.  
**Soner Yıldırım**  
Öğretim Teknolojileri



Dr. Öğrt. Üyesi  
**Serap Emil**  
Eğitim Yönetimi



Prof. Dr.  
**Ferhunde Öktem**  
Klinik Psikoloji



Doç. Dr.  
**Sait Uluç**  
Klinik Psikoloji



Prof. Dr.  
**Ayşegül Ataman**  
Özel Eğitim



Prof. Dr.  
**Uğur Halıcı**  
Yapay Zeka

### Üretim Ekibi



**Emrehan Halıcı**  
ODTÜ Elektrik-Elektronik  
Mühendisliği



**Eren Halıcı**  
ODTÜ Elektrik-Elektronik  
Mühendisliği



**Yunus Emre Akbaba**  
ODTÜ Bilgisayar Mühendisliği



**Sefa Kocağa**  
Hava Harp Okulu Bilgisayar  
Mühendisliği



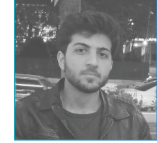
**Yunus Eren Güzel**  
Bilkent Üniv. Bilgisayar  
Mühendisliği



**Gökhan Bozdağ**  
Çukurova Üniv. Bilg. Tek.  
ve Prog.



**Murat Şahin**  
Anadolu Üniv. Görsel İşitsel  
Teknikler ve Medya Yapımcılığı



**Sami Acar**  
Çukurova Üniv.  
Grafik Tasarım

### Tasarım Ekibi

### İdari İşler, Satış ve Pazarlama



**Nihal Sandıkcı**  
Dokuz Eylül Üniv. İİBF



**Ezgi Kararın**  
ODTÜ İşletme



**Meral Aydoğan**  
Anadolu Üniv. İktisat



**Özge Anaç Avnamak**  
ODTÜ Sosyoloji



**Kader Kahrıman**  
Gazi Üniv. Edebiyat  
Öğretmenliği

### Test Ekibi



**Aziz Ateş**  
ODTÜ Matematik



Dr. Öğrt. Üyesi  
**Fatih Sulak**  
Atılım Üniv. Matematik



**Hasan Yurtoğlu**  
ODTÜ İnşaat Mühendisliği

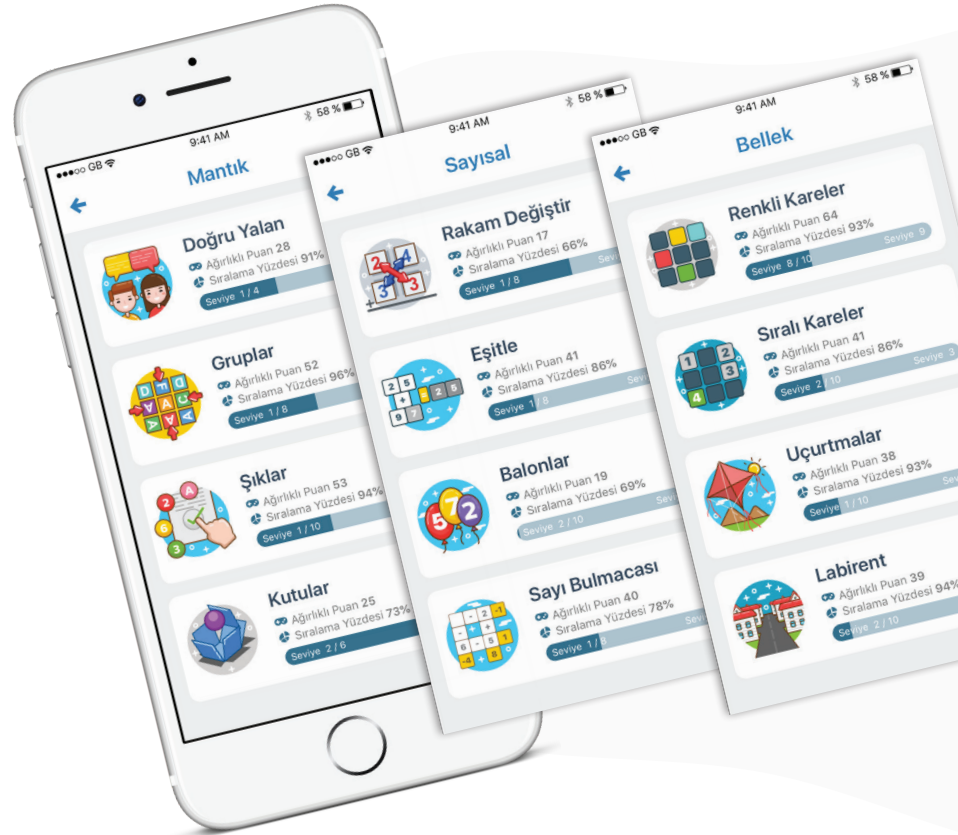
# GriCeviz

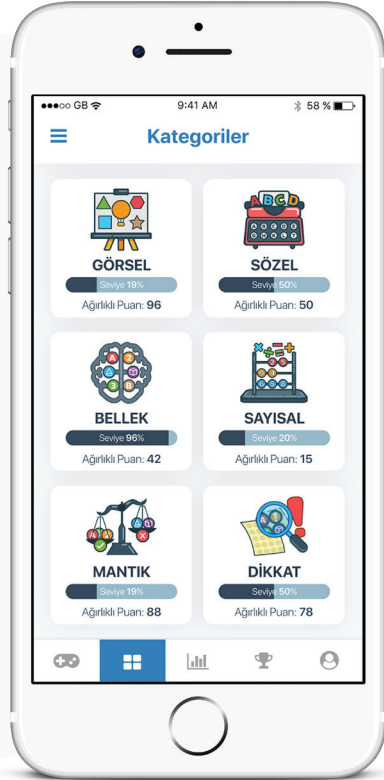
Bilişsel **Beceri** ve Zihinsel  
**Gelişim** Platformu



@GriCeviz

[griceviz.com](http://griceviz.com)

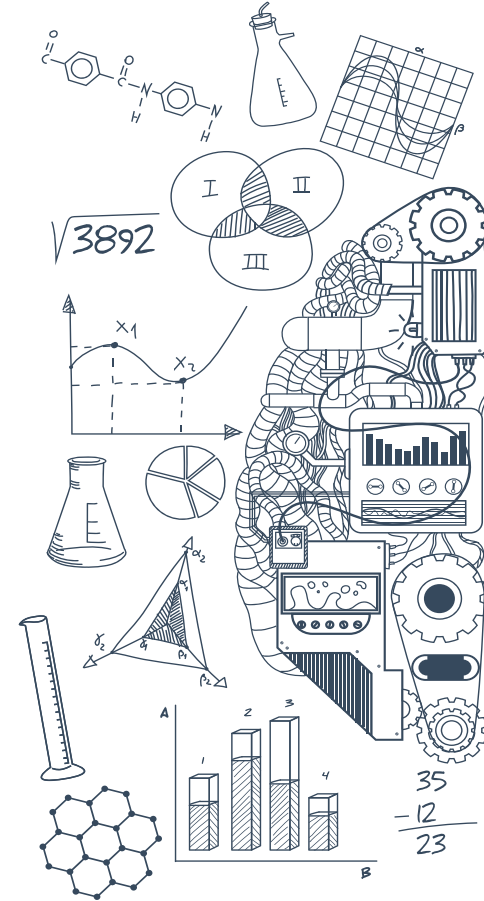




# GriCeviz

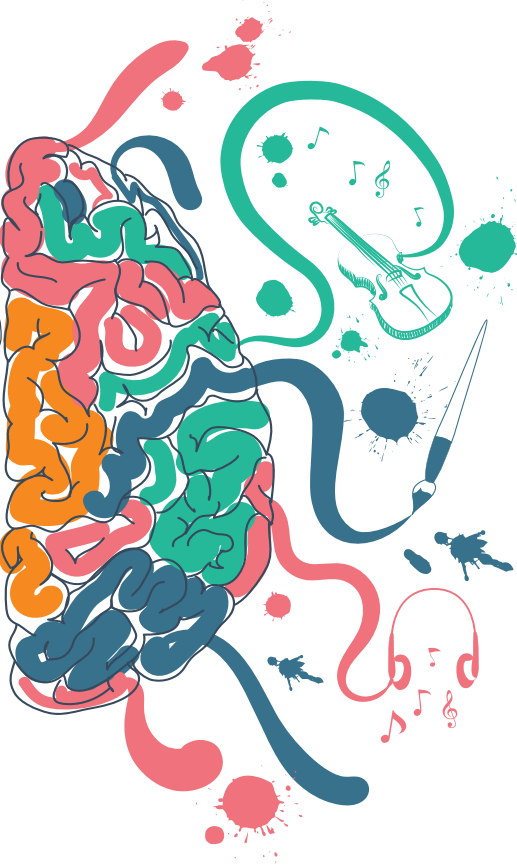
**GriCeviz**, bilişsel becerilerin ve zihinsel yeteneklerin değerlendirilmesi ve geliştirilmesini hedefleyen, kişiselleştirilmiş **beyin egzersizlerinden** oluşan bir platformdur.

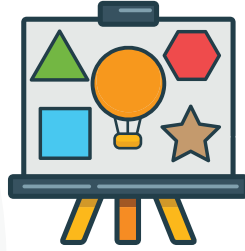
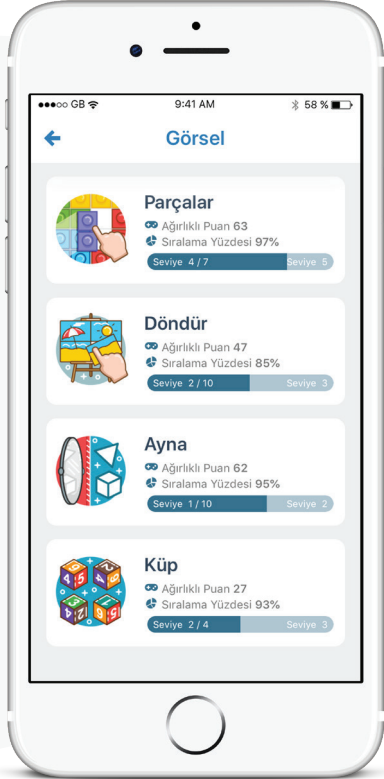
GriCeviz Platformu'nda, **Prof. Dr. Ferhunde Öktem** ve **Doç. Dr. Sait Uluç**'un katkılarıyla; insan bilişsel becerilerinin yapı ve içeriği ile ilgili geleneksel iki kuramın ortaklığından oluşan **Cattell-Horn-Carroll Zeka Kuramı** temel alınmıştır.



# 6 Kategori 20+ Oyun

GriCeviz **Sözel, Sayısal, Görsel, Mantık, Bellek** ve **Dikkat** kategorilerindeki oyunlarla bu alanlardaki becerilerinizi geliştirmenize ve gelişiminizi izlemenize yardımcı olur.





# Görsel

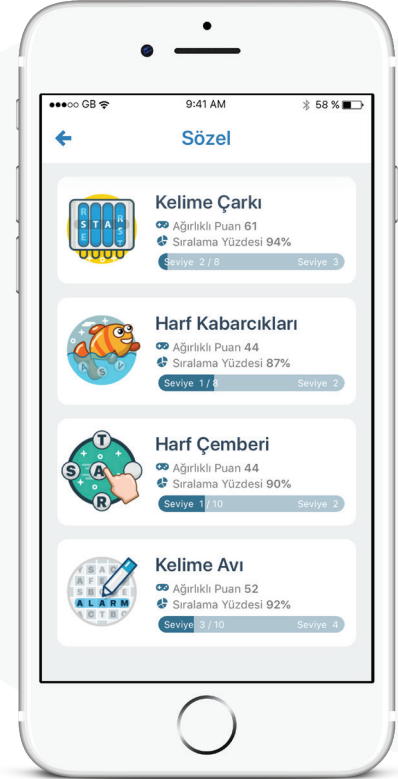
- Görsel İşleme
- Uzamsal İlişkiler
- Görselleştirme
- Kapama Hızı
- Kapama Esnekliği

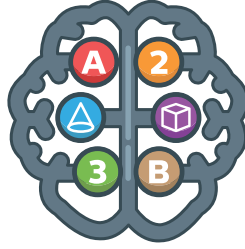
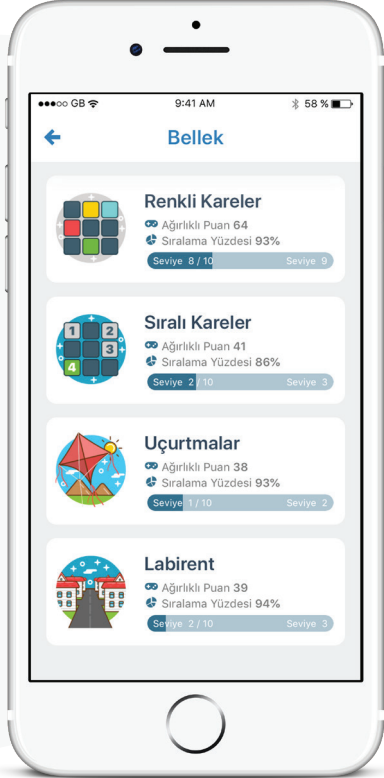




# Sözel

- **Kristalize Zeka**  
- Sözcük Dağarcığı
- **Uzun Süreli Depolama ve Geri Çağırma**  
- Adlandırma Ustalığı
- **Okuma ve Yazma Becerisi**  
- Okurken Kod Açma
- **Görsel İşleme**  
- Uzamsal İlişkiler





# Bellek

- **Görsel İşleme**
  - Görsel Bellek
  - Uzamsal İlişkiler
  - Uzamsal Tarama
- **Kısa Süreli Bellek**
  - Bellek Uzamı/Kısa Erimli Kazanım ve Geri Çağırma
- **İşlem Hızı**
  - Algısal Hız

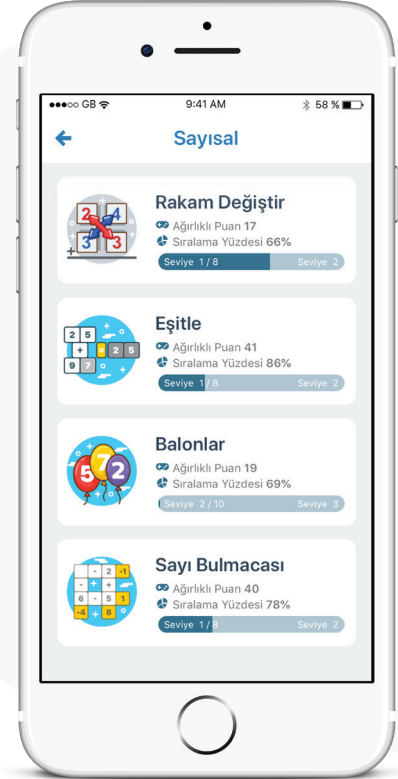


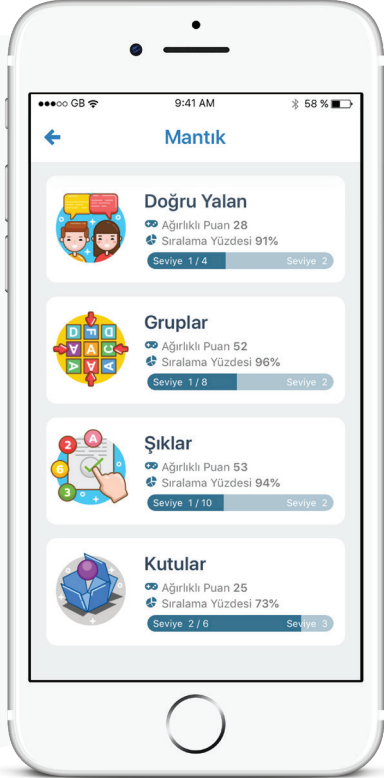




# Sayısal

- Niceliksel Akıl Yürütme  
- Matematiksel Bilgi
- İşlem Hızı  
- Rakam Ustalığı
- Akıcı Zeka
- Karar/Tepki Süresi/Hızı  
- Zihinsel Karşılaştırma Hızı

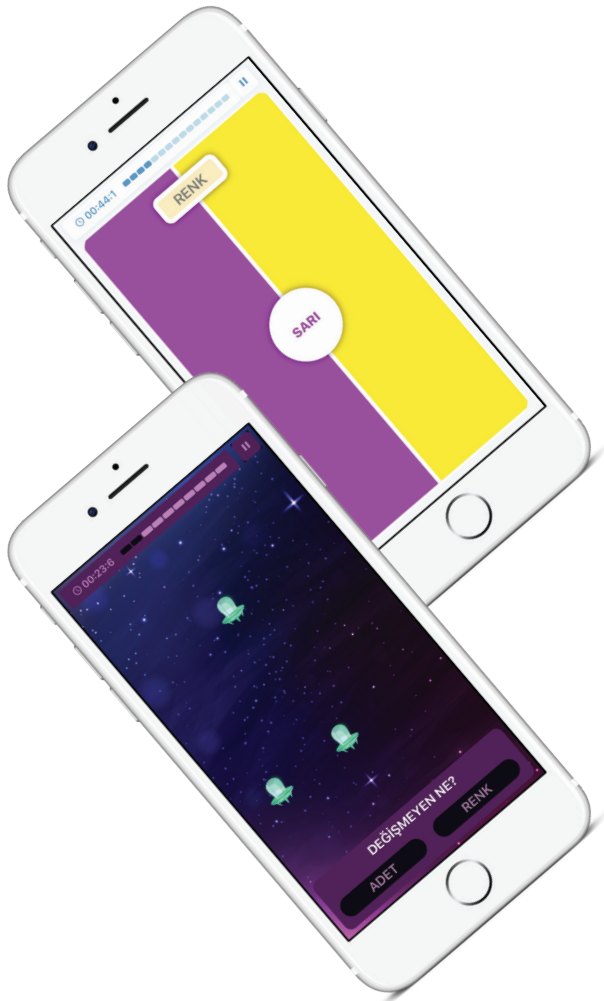




# Mantık

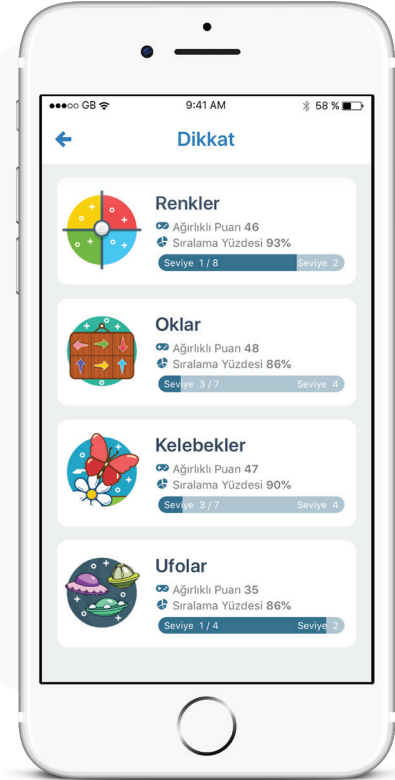
- Akıcı Zeka
  - Sıralı Akıl Yürütme
  - Tümevarım
- Karar/Tepki Süresi/Hızı
  - Zihinsel Karşılaştırma Hızı
- Görsel İşlemele
  - Uzamsal İlişkiler
  - Uzamsal Tarama





# Dikkat

- **İşlem Hızı**
  - Test Alma Düzeyi
  - Algısal Hız
- **Karar/Tepki Süresi/Hızı**
  - Zihinsel Karşılaştırma Hızı
- **Görsel İşleme**
  - Uzamsal İlişkiler



# Her Yaş İin GriCeviz

Deęişik yařlarda ve eęitim düzeyindeki kullanıcıların yararlanabileceęi bir platform olan **GriCeviz**, ocukların **akıl ve zeka oyunlarıyla** zihinsel yeteneklerinin geliştirilmesinde, **güçlü ve zayıf yönlerinin** belirlenmesinde önemli bir yardımcı görevi görür.

İleri yařlardaki kullanıcılar için **beyin becerilerini korumada** eğlenceli bir dost görevi üstlenir.



# KiŖiye Özel, Öğrenebilen "Akıllı Platform GriCeviz"

**TÜBİTAK** tarafından desteklenen **GriCeviz Yapay Zeka Algoritması**, makine öğrenmesi tekniklerini uygulayarak kullanıcıların öğrenme hızlarını artıracak oyun seçenekleri sunar ve elde ettiği veriler doğrultusunda kendini geliştirmeye devam eder.

GriCeviz'de "**Öğrenme, kişiye özel bir deneyimdir.**" prensibi benimsenmiştir. GriCeviz'in sahip olduğu teknoloji sayesinde her kullanıcının performansı gözlemlenerek öğrenme karakteristikleri çıkarılır ve böylece "**kiŖiye özel**" bir deneyim sunulur.



# Üyelik



## Bireysel Üyelik



## Aile Üyeliđi



## Kurumsal Üyelik



## Okul Üyeliđi

- ✓ Yönetim Paneli Üzerinden Üyelik Yönetimi, Kullanıcı Takibi, Ayrıntılı Gelişim Raporu
- ✓ Okul Tarafından Belirlenen Sayıda Kullanıcı Erişimi  
Tüm Oyunlara Sınırsız Erişim
- ✓ Kişiyeye Özel Egzersiz Programı
- ✓ Birey ve Sınıf Bazında Performans Takibi
- ✓ Kullanım Süresi Esnekliđi
- ✓ Okul Dışı Kullanım İmkanı
- ✓ Kullanma Süresi Kısıtlama Seçeneđi

**Meslekîlgi Modülü,**  
GriCeviz Bilişsel Beceri ve  
Zihinsel Gelişim  
Platformu'nun bir parçasıdır.

**halıcı**  
Bilgi İşlem A.Ş.

**Adres:** Üniversiteler Mah. İhsan Doğramacı Bulvarı No:33  
Halıcı Yazılımevi 06800 ODTÜ/Teknokent ANKARA  
[www.halici.com.tr](http://www.halici.com.tr) • [info@griceviz.com](mailto:info@griceviz.com) • +90 312 210 00 20



**GriCeviz Bilişsel Beceri ve Zihinsel Gelişim Platformu** Uygulaması ve **GriCeviz Meslekîlgi Modülü'nün** geliştirilmesi, **ODTÜ Geliştirme Vakfı Okulları** iş birliğiyle gerçekleştirilmiştir.

# GriCeviz

Bilişsel **Beceri** ve Zihinsel  
**Gelişim** Platformu



@GriCeviz

[griceviz.com](http://griceviz.com)

[meslekilgi.com](http://meslekilgi.com)

